

※答案用紙の筆記可能線(答案用紙の外枠の二重線)を越えて筆記をした場合は、当該筆記可能線を越えた部分については、採点されません。

問 1

角 度		
239 <sup>°</sup>	30 <sup>′</sup>	28.85 <sup>″</sup>

距 離	
8.10	m

問 2

X 座標 (m)	Y 座標 (m)
24.01	48.74

問 3

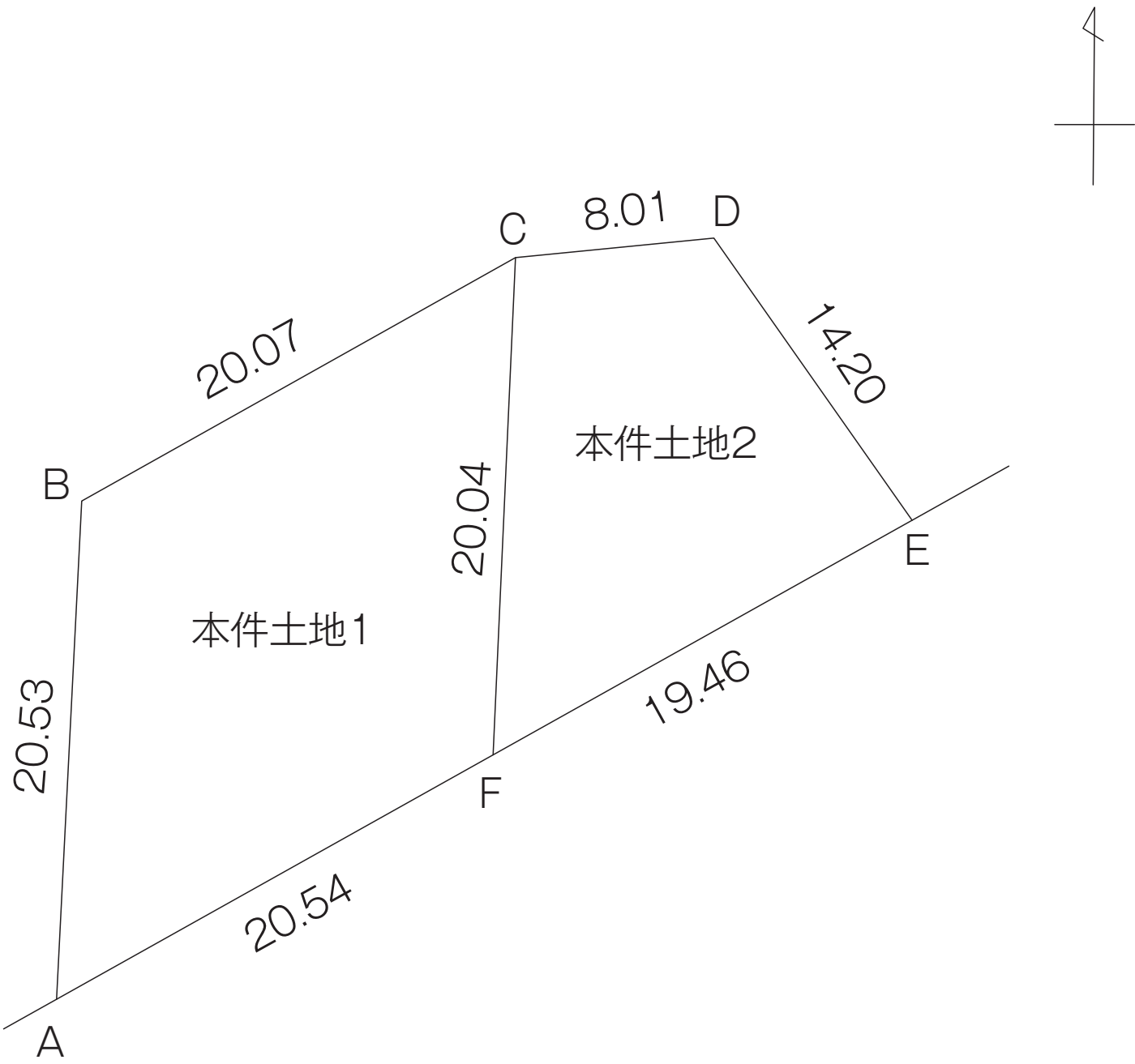
X 座標 (m)	Y 座標 (m)
27.05	65.87

問 4

165.37	m <sup>2</sup>
--------	----------------

※答案用紙の筆記可能線(答案用紙の外枠の二重線)を越えて筆記をした場合は、当該筆記可能線を越えた部分については、採点されません。

問 5



縮尺 250分の1  
(単位：m)